

園芸作物の収量とハウス内との関係

園芸太郎・園芸花子・園芸次郎
(***大学園芸学部)

はじめに

* * * * *
* * * * *
* * * * *
* * * * *
* * * * *
* * * * *。



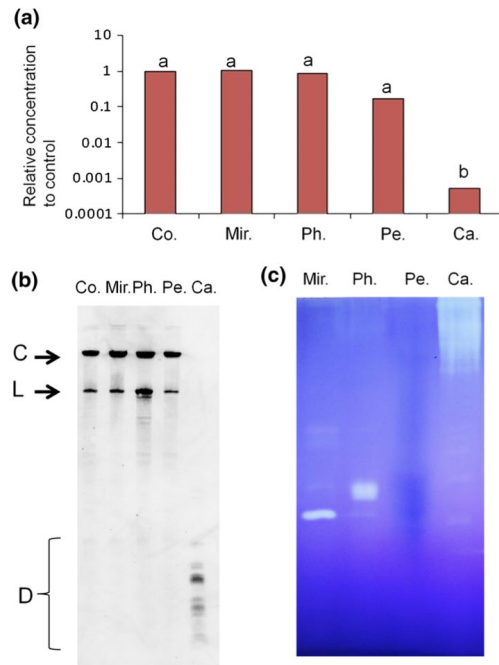
材料および方法

* * * * *
* * * * *
* * * * *
* * * * *
* * * * *
* * * * *。

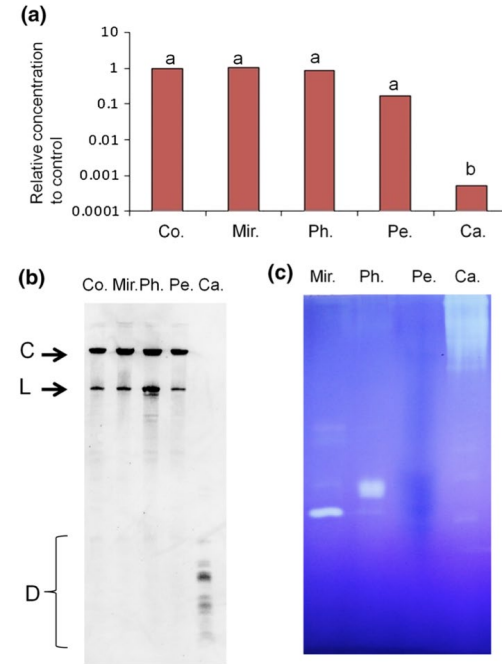
結果

* * * * *
 * * * * *
 * * * * *
 * * * * *
 * * * * *
 * * * * *
 * * * * *

* * * * *
 * * * * *
 * * * * *
 * * * * *
 * * * * *
 * * * * *



第1図



第2図

考察

* * * * *
* * * * *
* * * * *
* * * * *
* * * * *
*

ポスターは4枚以内で作成して下さい。サイズは通常のポスターサイズではなく、発表用のpptで作成をお願いします。通常サイズ（4:3）あるいはワイドサイズ（16:9）でご作成下さい。

ファイルサイズは100Mbを絶対に超えないようにして下さい。フォーマットはpptあるいはpdfとして下さい。

フォントサイズやデザイン等には細かいルールはありませんので、発表者ごとに分かりやすいものをご準備下さい。

2月下旬に参加のためのID,PWが送付されます。ファイルを指示に従ってアップロードして下さい。