

## ★口頭発表の要約版ファイル（オンデマンド発表用）

### およびポスターファイル作成の注意点★

※会場での口頭発表の際に使用するプレゼンテーションファイルの作成については、大会のお知らせ 8-1)口頭発表のC) プレゼンテーションファイルの準備 を参照ください。

**PowerPoint 4枚程度**に内容をまとめていただき、**PNG, JPEGあるいはPDFに変換**してアップロードしてください。**PNG**ですとサムネイル表示されますので見やすいです（PowerPointからはエクスポートで変換できます）。ファイル変換後の文字化け等には、十分にご注意ください。

PowerPointにてスライドを作成する際には、**スライドのサイズ指定が「標準（4:3）」**になっていることをご確認ください。なおファイルサイズの上限は**100 Mb**です。フォントサイズやデザイン等には細かいルールはありませんので、発表者ごとに分かりやすいものをご準備下さい。

8月下旬に大会サイトへのリンクURLを送付する予定です。  
ファイルを指示に従ってアップロードして下さい。

# 園芸作物の収量とハウス内との関係

園芸太郎・園芸花子・園芸次郎  
(\*\*\*大学園芸学部)

はじめに

\* \* \* \* \*  
\* \* \* \* \*  
\* \* \* \* \*  
\* \* \* \* \*  
\* \* \* \* \*  
\* \* \* \* \*。



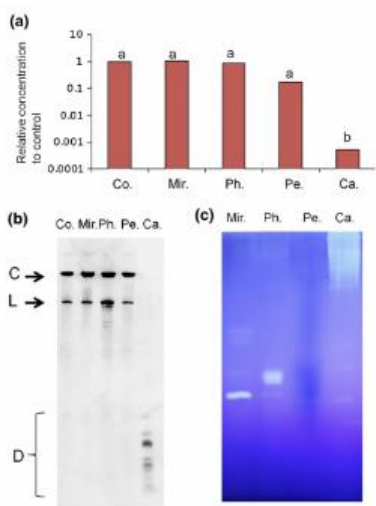
材料および方法

\* \* \* \* \*  
\* \* \* \* \*  
\* \* \* \* \*  
\* \* \* \* \*  
\* \* \* \* \*  
\* \* \* \* \*。

# 結果

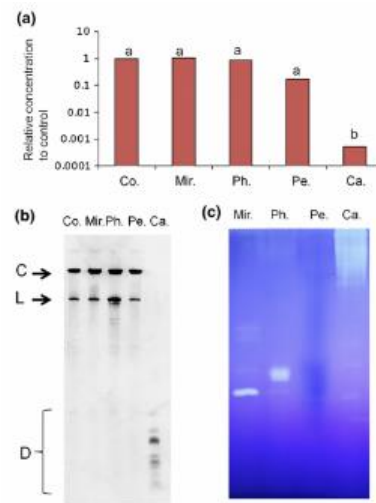
\*\*\*\*\*  
 \*\*\*\*\*  
 \*\*\*\*\*  
 \*\*\*\*\*  
 \*\*\*\*\*  
 \*\*\*\*\*。

\*\*\*\*\*  
 \*\*\*\*\*  
 \*\*\*\*\*  
 \*\*\*\*\*  
 \*\*\*\*\*  
 \*\*\*\*\*。



第1図

\*\*\*\*\*  
 \*\*\*\*\*  
 \*\*\*\*\*



第2図

\*\*\*\*\*  
 \*\*\*\*\*  
 \*\*\*\*\*

